

crimestech



UNIVERSITÀ  
CATTOLICA  
del Sacro Cuore

**Collect. Develop. Map.**  
**Assess. Detect.**

**From academic research**

**to crime prevention technologies**

# crime&tech



UNIVERSITÀ  
CATTOLICA  
del Sacro Cuore

Crime&tech srl ([www.crimetech.it](http://www.crimetech.it)) è lo **spin-off** universitario fondato nel 2015 dall'Università Cattolica del Sacro Cuore e Transcrime - Centro di ricerca interuniversitario su criminalità e innovazione ([www.transcrime.it](http://www.transcrime.it)).

---

Traduciamo la ricerca accademica di Transcrime in soluzioni di *crime prevention* per il settore pubblico e privato, sviluppando analisi, soluzioni e strumenti per **valutare, prevenire e ridurre** i rischi di criminalità e per la sicurezza.

---

Lo staff di Crime&tech's include **ricercatori, sviluppatori,** ed **esperti** in diverse discipline (criminologia, finanza, statistica, IT e diritto).

# crime&tech

traduce in soluzioni di *crime prevention* le ricerche di



**TRANSCRIME**

Joint Research Centre on Innovation and Crime



UNIVERSITÀ  
CATTOLICA  
del Sacro Cuore

Transcrime - Università Cattolica del Sacro Cuore ([www.transcrime.it](http://www.transcrime.it)) adotta un approccio multidisciplinare (criminologia, diritto, economia, statistica, sociologia, forensic accounting, data science, sviluppo IT) nella ricerca sui seguenti ambiti:



Criminalità  
organizzata



Criminalità  
economica



Riciclaggio



Mercati  
illegali



Criminalità  
urbana

Dal 1994 è il principale hub di ricerca europeo nel settore, e annovera:



Più di  
**300**

Progetti vinti



Più di  
**150**

Pubblicazioni



Più di  
**200**

Partner



Più di  
**30**

Membri dello staff

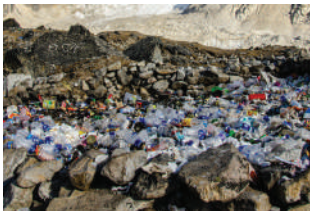


## Una selezione degli ultimi progetti:



### DATAACROS II

Empowering a Tool to Assess Corruption Risk factors in firms' Ownership Structure



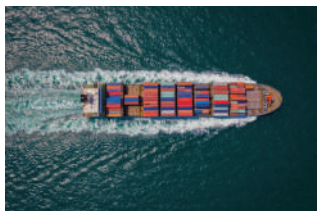
### EMERITUS

Environmental crimes' intelligence and investigation protocol based on multiple data sources



### FALCON

Fight Against Large-scale Corruption and Organised Crime Networks



### PROMENADE

Improved Maritime Awareness by Means of AI and BD Methods



### INVERT

Identifying companies and Victims in the Exploitation phase to disrupt the financial business model of adult and child labour Trafficking



### KLEPTOTRACE

Strengthening EU asset recovery and sanction tracing against transnational high-level corruption

## Finanziati da organizzazioni internazionali, tra cui:



Scopri tutti i progetti: [www.transcrime.it/progetti/](http://www.transcrime.it/progetti/)

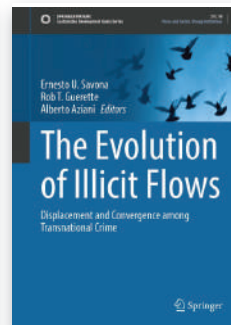
# 300 + progetti di ricerca

Transcrime ha condotto più di 300 progetti di ricerca, finanziati da Nazioni Unite, Commissione Europea, IADB/World Bank ed enti governativi a livello nazionale e internazionale, finalizzati allo studio e alla prevenzione di criminalità organizzata e finanziaria.



# Publicazioni

Una selezione delle nostre pubblicazioni:



Scopri tutte le nostre pubblicazioni: [www.transcrime.it/publicazioni/](http://www.transcrime.it/publicazioni/)

## Prodotti e Servizi

**1.**  
**Anti-Money  
Laundering**

**2.**  
**Due  
diligence  
e  
Integrity  
Screening**

**3.**  
**Retail  
Security e  
Loss  
Prevention**

**4.**  
**Tecnologie e  
Innovazione**

# Anti-Money Laundering

Supportiamo banche, soggetti obbligati e autorità pubbliche a migliorare il rilevamento tempestivo e la valutazione dei rischi di riciclaggio.

Scopri di più



## Sensitivity analysis e modelli predittivi

---

Effettuiamo sensitivity analysis e controlli sulla robustezza dei modelli di classificazione antiriciclaggio utilizzati dalle banche e dagli enti obbligati e li supportiamo nello sviluppo di nuovi modelli predittivi e di profilazione.

## Indicatori di rischio

---

Forniamo un'ampia gamma di indicatori di rischio, legati al territorio, al settore, alla struttura proprietaria e alla governance, all'attività finanziaria e contabile, che possono essere applicati nelle attività di due diligence su terze parti e per l'individuazione delle minacce AML/CFT.

## Soluzioni di tracciamento della struttura proprietaria

---

Forniamo soluzioni per l'identificazione dei titolari effettivi e per la ricostruzione di strutture aziendali complesse, anche transfrontaliere. Elaboriamo dati provenienti da registri dei titolari effettivi e fornitori di dati aziendali a livello globale.

## Training on-the-job

---

Eroghiamo corsi di formazione avanzata per le banche, professionisti, intermediari finanziari e organizzazioni pubbliche su temi AML/CFT, quali: titolarità effettiva, criptovalute, tecniche di profilazione del rischio, nuovi rischi di riciclaggio e di finanziamento del terrorismo.



## Report di rischio

---

Produciamo report di rischio su terze parti e controparti identificate dal cliente. I report sono personalizzati in base alle esigenze del committente e possono essere impiegati in operazioni di M&A, indagini sulle frodi, indagini di due diligence sui fornitori e attività di screening sugli appalti.

## Dashboard di risk assessment

---

Forniamo dashboard e soluzioni informatiche che combinano dati provenienti da fonti diverse (informazioni da report pubblici di polizie e autorità pubbliche, dati su amministratori politici a livello nazionale e locale) e che facilitano la valutazione del rischio dei fornitori e delle controparti.

## Screening degli appalti e del rischio collusivo

---

Sviluppiamo analisi e soluzioni che aiutano a individuare collegamenti e schemi di concentrazione anomali che rivelano comportamenti collusivi e fraudolenti, per esempio negli appalti pubblici/privati.


## Training on-the-job

---

Eroghiamo corsi di formazione avanzata su una varietà di argomenti in questo settore, tra cui: controlli antimafia, sviluppi normativi in ambito anticorruzione e antifrode, uso efficace dell'OSINT e degli adverse media, uso innovativo delle fonti di dati sulle società e sulla titolarità effettiva.

# Due Diligence e Integrity Screening

Aiutiamo aziende ed enti pubblici a valutare il rischio terze parti tramite un approccio innovativo di modelli e indicatori di rischio, e con dashboard e soluzioni di monitoraggio.


Scopri di più 

 risk | master

Soluzione per il processo di onboarding e due diligence di terze parti

 risk | visioner

Soluzione per le indagini nel settore della criminalità organizzata e della corruzione

Scopri di più 



# Retail Security e Loss Prevention

Supportiamo i retailer nel contrasto alle minacce per la sicurezza, tramite analisi mirate di dati proprietari, modelli avanzati di rilevamento delle frodi, valutazione dei trend della criminalità nel retail su larga scala.

Scopri di più



## Analisi personalizzate

---

Analizziamo dati proprietari del cliente (ad esempio, i dati relativi all'inventario o alle differenze inventariali, le transazioni del punto vendita o del self-check-out, gli avvisi di sicurezza, i dati dei fornitori) per identificare problematiche e opportunità di miglioramento.

## Rilevamento delle frodi

---

Sviluppiamo modelli analitici avanzati per identificare casi di frode o di non conformità procedurale. Questi servizi sono offerti in modalità "as-a-service", direttamente o in collaborazione con nostri partner. In alternativa, i nostri modelli possono essere incorporati in sistemi informatici di terze parti.

## Training on-the-job

---

Forniamo corsi di formazione avanzata per migliorare la comprensione della criminalità nel settore retail, aumentare la consapevolezza dei problemi di sicurezza e adottare rimedi o contromisure efficaci.

## Indagini ad ampio spettro

---

Conduciamo ricerche approfondite attraverso sondaggi, interviste e analisi dati per colmare specifiche lacune conoscitive o sensibilizzare sulle tendenze della criminalità e della sicurezza nel settore Retail.

## API e data-feed

---

Forniamo i nostri servizi di analisi, i dati e gli indicatori di rischio attraverso canali diversi, tra cui API, servizi web e data-feed, a seconda delle esigenze del cliente e del coinvolgimento di provider terzi.

## Soluzioni Cloud e SaaS

---

Sviluppiamo soluzioni basate sul cloud per fornire i nostri servizi ai clienti. Sviluppiamo, internamente e con i nostri partner, interfacce (GUI) che possono essere personalizzate in base alle esigenze dei clienti.

## Partnership con provider di tecnologie e dati

---

Abbiamo instaurato partnership con i principali provider globali di tecnologie nei settori AML/CFT, sicurezza e retail e con data provider globali.

## Sicurezza informatica e privacy

---

Siamo certificati ISO/IEC 27001:2013 e conduciamo regolarmente test di sicurezza informatica (es. VA/PT) dei nostri sistemi e dei nostri canali. Tutti i nostri strumenti e servizi sono soggetti a valutazioni d'impatto sulla protezione dei dati (DPIA) per garantire la conformità alle norme sulla privacy e ai principi etici (ad esempio, la profilazione del rischio etico).

# Tecnologia e Innovazione

Forniamo i nostri servizi mediante canali protetti e su misura, tra cui API e servizi web, dashboard web-based, soluzioni SaaS e data-feed. Siamo certificati ISO/IEC 270001:2013 e collaboriamo con i principali fornitori di dati e tecnologie a livello mondiale.

Scopri di più



Crimestech è  
certificata  
ISO/IEC 27001:2013

# Formazione universitaria

Transcrime e Crime&tech  
coordinano e contribuiscono  
nell'erogazione di corsi di  
Laurea Magistrale e  
Dottorato



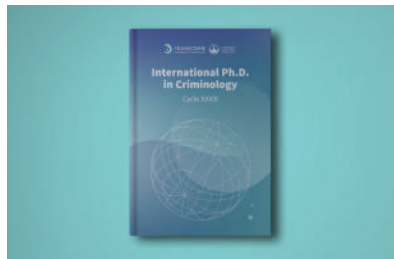
## Laurea Magistrale in Crime and Security Analysis - CrimeSec (Università Cattolica del Sacro Cuore)

- Formazione di Security Manager, Compliance Manager, Anti-fraud analyst
- 500+ Alumni



## Laurea Magistrale in Compliance, Sviluppo aziendale e Prevenzione del Crimine (Università di Palermo)

- Formazione di Compliance manager e Risk manager
- 200+ Alumni



## Dottorato internazionale in Criminologia (Università Cattolica del Sacro Cuore)





## Summer school

Le ultime edizioni:

- AML e Criptovalute
- The business model of cybercrime



## Training on-the-job per organizzazioni pubbliche e private in ambito



AML/CFT



Due diligence terze parti



Compliance



Crime prevention



Retail security e loss prevention

# Formazione continua e avanzata

Transcrime e Crime&tech erogano corsi di formazione per professionisti e istituzioni pubbliche e private di aggiornamento costante sui temi della sicurezza, compliance e *crime prevention*.

# Clients and Partners

The network of clients and partners that Crime&tech and Transcrime includes private and public companies, institutions and authorities, banks, universities, data providers and technology.





- Convenzione per lo sviluppo e il perfezionamento delle tecniche e dei modelli applicati nel settore dell'analisi dei fenomeni criminali  
**Ministero dell'Interno – Dipartimento della Pubblica Sicurezza – Direzione Centrale della Polizia Criminale**



- Protocollo di intesa per lo scambio di informazioni finalizzato allo sviluppo di indicatori per il monitoraggio e prevenzione di fenomeni di infiltrazione criminale e contrasto frodi nel PNRR  
**Guardia di Finanza - Comando Regionale Lombardia**



- Accordo quadro per il supporto all'attività della task force 'Seize and Freeze' della Commissione Europea e di Europol, con il coinvolgimento di GDF, al tracciamento dei beni dei soggetti sanzionati nell'ambito del conflitto russo-ucraino  
**Commissione Europea**



- Protocollo per lo scambio di documentazione antimafia e giudiziaria su imprese colpite da interdittive e misure penali antimafia  
**Ministero dell'Interno – Prefettura di Milano + Procura di Milano**



- Accordo per lo scambio di informazioni e attività di ricerca nell'ambito dei contratti pubblici  
**ANAC – Autorità Nazionale Anti Corruzione**

# Protocolli di Intesa e accordi quadro – Selezione



### Sede operativa:

Via San Vittore 43/45 - 20123 Milano

### Sede legale:

c/o Università Cattolica del Sacro Cuore

Largo Gemelli, 1 - 20123 Milano

T: +39 02 7234 3715 / 6 | Fax: +39 02 7234 3721

Email: [info@crimotech.it](mailto:info@crimotech.it)

Capitale Sociale: Euro 10,000 f.p.

Numero REA 2064789

P. IVA: IT 09027620963

 [www.crimotech.it](http://www.crimotech.it)

 [Crime&tech srl](#)

 [Crimotech2015](#)



# Contatti

Inquadra il QR Code e  
visita il nostro sito



Crime&tech è  
certificata  
ISO/IEC 27001:2013